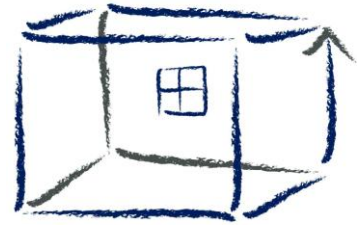


Lagercontainer 20'

(mit Auslaufschutz)

LICHTE



flexibel und zuverlässig

Abmessungen (mm) und Gewicht (kg)

außen			innen				Inhalt
Länge	Breite	Höhe	Länge	Breite	Höhe	Gewicht	(m ³)
6.058	2.438	2.591	5.910	2.345	2.385	ca. 2.245	32,85

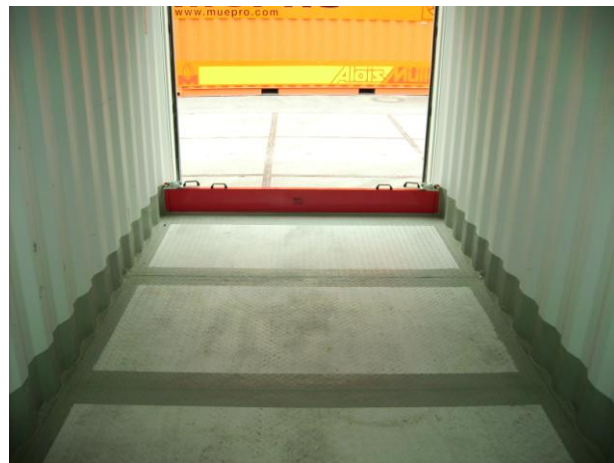


Technische Daten (Standardausführung):

- Lackierung: RAL 5010 enzianblau
RAL 5013 kobaltblau
RAL 5015 himmelblau
- mit Dammbalken als Auslaufschutz (LGA geprüft)
- verzinkte Verriegelungsstangen
- mit Stahlfußboden
- an einer Stirnseite mit Doppelflügeltür
- SCC geprüft



Die Lagerung von wassergefährdenden und explosiven Stoffen unterliegt Wasser-, Abwasser und baurechtlichen Vorschriften und ist nur auf oder in dafür vorgesehenen bzw. genehmigten Flächen und Behältnissen gestattet. Es gelten jeweils die örtlichen Gesetze und Vorschriften in der neuesten Fassung. Verbindliche Angaben können Ihnen nur von den zuständigen Behörden erteilt werden. Die ggf. erforderlichen Verankerungen der Container gegen Wind und Anprall, sowie Überflutungslasten hat ausschließlich nach behördlichen Vorgaben und deren Weisung bzw. nach dem aktuellen Stand der Technik zu erfolgen. Diese hier gemachten Informationen sind ohne Gewähr und haben keinen Anspruch auf Vollständigkeit, da sich die in Betracht kommenden Gesetze, Vorschriften und Verordnungen jederzeit ändern können.



Lichte GmbH
Lehmstr.18a
47059 Duisburg

Tel.: 0203-93266-0
Fax: 0203-9326630

Web: www.lichtegmbh.de
Email: info@lichtegmbh.de